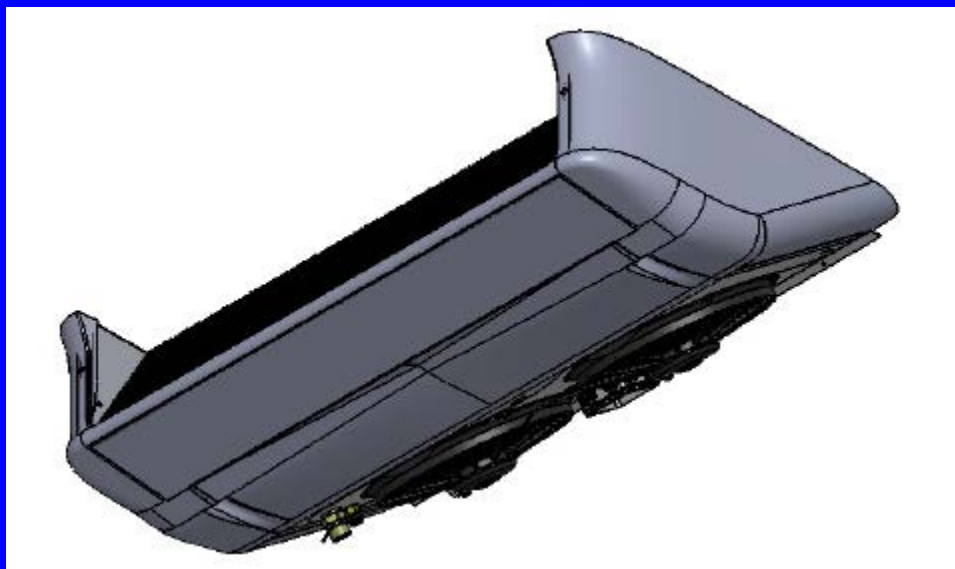
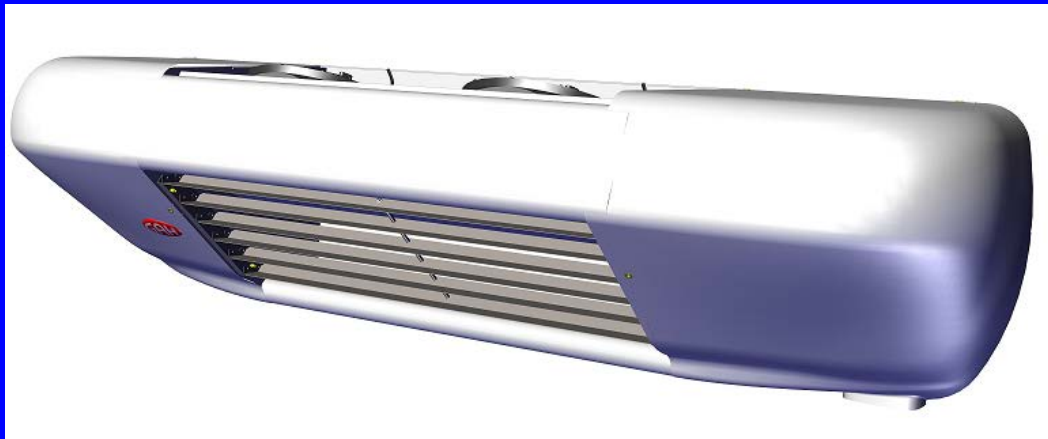


# J500 – J501 – J503

**Die Transportkühlmaschine für  
Kofferverfahrzeuge mit einem  
Laderaumvolumen bis zu 45 m<sup>3</sup>**



**Zuverlässigkeit - Modulbauweise und Flexibilität  
für die Beförderung von Kühl- und  
Tiefkühlprodukten**



# J500 – J501 – J503

**Die Hochleistungs Kühlanlage von GAH bietet eine optimale Kühlleistung und Temperaturkontrolle für den Lieferverkehr.**

**Die Anlage ist ein Direktangetriebenes Kühlagregat mit Optimierter Leistung für einen besseren Schutz der Transportgüter.**

## **J 500**

- > Tiefkühlanlage
  - > Kältemittel R452A
  - > Hohe Luftleistung
  - > Geringes Gewicht 110 Kg
  - > Schnelle effiziente Abtauung
  - > Kühlen – Heizen Standard
  - > Hohe Heizleistung
- Kälteleistung Fahrbetrieb:**  
0°C / +30°C: 5000 W  
-20°C / +30°C: 2600 W

## **J 501 – J503**

- > Tiefkühlanlage
  - > Kältemittel R452A
  - > Standkühlung J501: 230/1/50
  - > Standkühlung J503: 400/3/50
  - > Sehr leiser Standbetrieb
  - > Hohe Luftleistung
  - > Geringes Gewicht 175 Kg
  - > Schnelle effiziente Abtauung
  - > Kühlen - Heizen Standard
  - > Hohe Heizleistung
- Kälteleistung Fahrbetrieb**  
0°C / +30°C: 5000 W  
-20°C / +30°C: 2600 W
- Kälteleistung Netzbetrieb:**  
0°C / +30°C: 3300 W  
-20°C / + 30°C: 1700 W

## **Engelhart Transportkühlmaschinen Service GmbH**

An der Stiftsbleiche 7; 87439 Kempten ; Telefon +49 (0)831/93659; Telefax +49 (0)831/93652

[www.engelhart-kuehlmaschinen.de](http://www.engelhart-kuehlmaschinen.de) ; [info@engelhart-kuehlmaschinen.de](mailto:info@engelhart-kuehlmaschinen.de)